

USER MANUAL



Hereby, MOB, declares that item MO9321 is in Compliance with the essential requirements and other relevant conditions of Directive 2014/35/EU. A copy of the DOC (Declaration of Conformity) is available at: DOC@reclamond.com or MOB, PO BOX 644, 6710 BP (NL).

RoHS 



PO: 41-XXXXXX
Made in Thailand

MO9321

Input:



Australia / China



Euro



Schuko



UK



Italy



USA / Japan



Switzerland



Australia / China



UK



USA



Brazil

Output:



Australia / China



Schuko



Italy



Switzerland



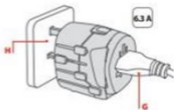
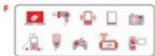
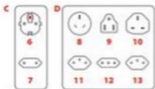
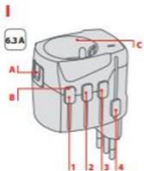
UK

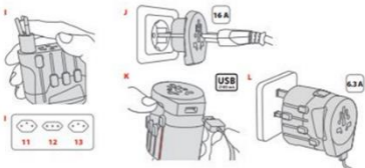


USA



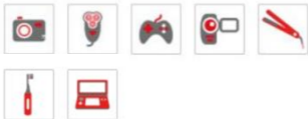
Brazil





Compatible devices:

2 Pol



3-pole



USB



EN

SKROSS® Manual PRO World & USB. 3-pole

Technical specifications

- Designed in Switzerland
- Suitable for all grounded and ungrounded devices (2- & 3-pole)
- Socket input for: Switzerland, Italy, Brazil, USA / Japan, UK, Australia / China, Europe (Schuko & 2-Pol Euro)
- Pluggable connectors: Switzerland / Italy / Brazil, USA, UK, Australia / China, Europe (Schuko)
- Plug-on top with included USB port
- Input voltage: 100 V - 250 V
- Max. Load: 6.3 A
- Power: eg 100 V - 630 W / 250 V - 1575 W
- Replaceable fuse: T6.3 A
- USB Output: 5 V / 2100 mA
- No voltage converter

Product overview & functions

I World Adapter PRO FOR TRAVELLERS FROM: Europe (Schuko and 2-pole European plug) IN: over 120 countries

II Country Adapter World to Europe (PRO – World version only) FOR TRAVELLERS FROM: over 220 countries worldwide IN: Europe (Schuko)

III Country Adapter World to Europe USB (PRO – World & USB version only) FOR TRAVELLERS FROM: over 220 countries worldwide IN: Europe (Schuko) INCLUDES: built-in USB port

A Release button

B Country sliders/country-specific plugs

1 USA

2 UK

3 Australia, China

4 Italy, Switzerland, Brazil

5 Europe (Schuko): PRO – World and PRO – World & USB versions only

C Compatibility – input (PRO)

6 Europe (Schuko)

7 Euro (over 120 countries worldwide)

D Compatibility – input (World to Europe & World to Europe USB)

8 Australia, China

9 USA, Japan

10 UK

11 Switzerland

12 Italy

13 Brazil

E USB port (World to Europe USB)

The PRO series is suitable for most 2-pole and 3-pole (earthed) sockets in protection classes I and II and is the safest way to connect your portable devices around the world (3-pole sockets). The attachment on the PRO – World & USB version also features a high-performance USB port (E).

Suitable for the following devices, among others (F): laptops, hairdryers, smartphones, tablets, digital cameras, MP3 players, electric razors, games consoles, GPS devices, video cameras, etc.
Adapter: maximum 6.3 A; 100 V / 630 W to 250 V / 1575 W
USB port: 5 V / 2100 mA

Instructions

Press the release button **(A)** and push the required slider forwards until it clicks into place. Connect the mains plug or charger to the adapter (G). Connect the adapter to the mains (H) (image: PRO – World).

Configuring the plug for use in Switzerland, Italy or Brazil (I)

Push the slider (4) forwards until it clicks into place. You can now position the middle pin:

11 Switzerland: push the middle pin all the way forwards.

12 Italy: line all three pins up in a row.

13 Brazil: push the middle pin forwards until it clicks once.

“Schuko” standard

Using the PRO – World / PRO – World & USB adapter with a device with a Schuko plug: remove the World to Europe/World to Europe USB attachment, connect the plug on your chosen device to the adapter (C) and connect the adapter to the mains.

To connect devices from all over the world to Schuko Europe, connect the World to Europe/ World to Europe USB attachment directly to the socket (J). (Image: World to Europe)

USB function

(PRO – World & USB version only) Connect the World to Europe USB attachment to the PRO adapter. Connect the device-specific USB charger cable to the USB port (K) and connect the adapter to the mains (L).

The World to Europe USB attachment can also be used without the PRO adapter in any country with the Schuko plug standard (over 100 countries worldwide).

Accessories

The Country Adapter World to Europe / World to Europe USB and matching USB charger are also available separately.

Safety precautions

- Keep the adapter out of the reach of children.
- The adapter is not a voltage converter.
- The input voltage for the device to be connected must match the voltage of the local mains power supply.
- The adapter is only intended for short-term use and should be disconnected from the mains after use.
- Never use the adapter if the casing is damaged.
- Never expose the adapter to liquids or moisture.
- Using the adapter with higher-powered devices which exceed this product's specifications ($W = A \times V$) will cause the fuse to blow.
- When replacing the fuse, only use a 6.3 A fuse (ceramic or glass)
- Improper use of the adapter will invalidate the manufacturer's warranty. No liability is accepted for damages.
- Keep these instructions.

Customer service

If you have any problems using the PRO series of SKROSS® World Adapters, please contact support@skross.com.

Warranty terms

Two-year warranty. The full warranty terms can be found at www.skross.com.

All products and software mentioned in this document are registered brands belonging to the relevant brand owner. Subject to errors.

© 2016 WorldConnect AG. All rights reserved. SKROSS® is a registered trademark of WorldConnect AG. All trademarks and registered trademarks are the property of their respective owners. Subject to changes in technical specifications.

DE

SKROSS® Manual PRO World & USB. 3-pole

Technische Daten

- Entwickelt in der Schweiz
- Geeignet für alle geerdeten und ungeerdeten Geräte (2- und 3-polig)
- Steckdose für: Schweiz, Italien, Brasilien, USA / Japan, Großbritannien, Australien / China, Europa (Schuko & 2-Pol Euro)
- Steckbare Stecker: Schweiz / Italien / Brasilien, USA, UK, Australien / China, Europa (Schuko)
- Aufsteck-Top mit mitgeliefertem USB-Anschluss
- Eingangsspannung: 100 V - 250 V
- Max. Belastung: 6,3 A
- Leistung: zB 100 V - 630 W / 250 V - 1575 W
- Austauschbare Sicherung: T6.3 A
- USB-Ausgang: 5 V / 2100 mA
- Kein Spannungswandler

Produktübersicht & Funktionen

I World Adapter PRO FÜR REISENDE AUS: Europa (Schuko & 2-Pol- Euro) IN: über 120 Länder

II Country Adapter World to Europe (nur Version PRO – World) FÜR REISENDE AUS: über 220 Ländern weltweit IN: Europa (Schuko)

III Country Adapter World to Europe USB (nur Version PRO – World & USB) FÜR REISENDE AUS: über 220 Ländern weltweit IN: Europa (Schuko) MIT: integriertem USB-Port

A Entriegelungsknopf

B Länderschieber/Länderspezifische Stecker

1 USA

2 UK

3 Australien, China

4 Italien, Schweiz, Brasilien

5 Europa (Schuko): nur Version PRO – World und PRO – World & USB

C Kompatibilität – Eingang (PRO)

6 Europe (Schuko)

7 Euro (über 120 Länder weltweit)

D Kompatibilität – Eingang (World to Europe & World to Europe USB)

8 Australien, China

9 USA, Japan

10 UK

11 Schweiz

12 Italien

13 Brasilien

E USB-Port (World to Europe USB)

Die PRO Serie ist geeignet für die meisten 2-poligen und 3-poligen (geerdeten) Stecker der Schutzklasse I und II und bietet die sicherste Art, Ihre portablen Geräte weltweit einzustecken (3-Pol-Steckdosen).

In der Version PRO – World & USB ist der Aufsatz zusätzlich mit einem leistungsstarken USB-Port ausgestattet (E).

Unter anderem geeignet für folgende Geräte (F): Laptop, Föhn, Smartphone, TabletPC, Digitalkamera, MP3-Player, Rasierer, Spielekonsole, GPS, Camcorder etc.

Adapter: max. 6.3 A; 100 V / 630 W – 250 V / 1575W USB Port: 5 V / 2100 mA

Anwendung

Entriegelungsknopf (A) drücken und den gewünschten Schieber bis zum Einrasten (klick!) nach vorne schieben.

Netzstecker oder Ladegerät mit dem Adapter verbinden (G).

Adapter mit dem Stromnetz verbinden (H) (Abb.: PRO – World).

Stecker einrichten Schweiz, Italien, Brasilien (I) Schieber (4) bis zum Einrasten (klick!) nach vorne schieben. Der mittlere Stift ist nun verstellbar: 11 Schweiz: mittleren Stift ganz vor drücken. 12 Italien: alle 3 Stifte in einer Reihe positionieren. 13 Brasilien: mittleren Stift bis zum ersten Einrasten nach vorne schieben.

„Schuko“-Standard Adapter PRO – World / PRO – World & USB mit einem Gerät mit Schuko-Stecker verwenden: Aufsatz World to Europe / World to Europe USB abnehmen, Stecker direkt mit dem Adapter verbinden (C), dann an das Stromnetz anschliessen. Für den Anschluss von Geräten aus aller Welt in „Schuko-Europa“ den World to Europe / World to Europe USB mit der Steckdose verbinden (J). (Abb.: World to Europe)

USB Funktion

(nur Version PRO – World & USB) World to Europe USB auf den PRO aufstecken. Gerätespezifisches USB Ladekabel anschliessen (K) und den Adapter mit dem Stromnetz verbinden (L). Der World to Europe USB kann in allen Ländern mit Schuko-Stecker-Standard (über 100 Länder weltweit) auch unabhängig vom PRO verwendet werden.

Zubehör

Der Country Adapter World to Europe / World to Europe USB sowie passende USB Charger sind auch einzeln im Handel erhältlich.

Vorsichtsmassnahmen

- Adapter von Kindern fernhalten.
- Adapter ist kein Spannungswandler.
- Eingangsspannung des anzuschliessenden Gerätes muss mit der Spannung des lokalen Stromnetzes übereinstimmen.
- Adapter ist für den temporären Einsatz vorgesehen und nach Gebrauch vom Stromnetz zu trennen.
- Adapter darf nicht mit beschädigtem Gehäuse verwendet werden.
- Adapter darf nicht Flüssigkeiten oder Feuchtigkeit ausgesetzt werden.
- Bei Verwendung des Adapters mit Geräten einer höheren Leistungsstufe als spezifiziert ($W = A \times V$), brennt die Sicherung durch.
- Beim Auswechseln der Sicherung nur Sicherungen des Types 6.3 A (Keramik oder Glas) verwenden.
- Bei unsachgemässer Verwendung des Adapters erlischt automatisch die Herstellergarantie. Für Schäden wird keinerlei Haftung übernommen.

- Diese Anleitung ist aufzubewahren.

Kundendienst

Sollten Sie Probleme im Umgang mit den SKROSS World Adaptern der PRO-Serie haben, setzen Sie sich bitte support@skross.com in Verbindung.

Garantiebestimmungen

2 Jahre Garantie. Sie finden die vollständigen Garantiebedingungen unter www.skross.com.

Alle in diesem Dokument erwähnten Produkte und Software sind registrierte Marken und gehören dem jeweiligen Markeninhaber. Fehler vorbehalten.

©2016 WorldConnect AG. Alle Rechte vorbehalten. SKROSS ist ein eingetragenes Warenzeichen der WorldConnect AG. Alle Warenzeichen und eingetragenen Warenzeichen sind Eigentum der jeweiligen Besitzer. Änderungen der technischen Daten

FR

SKROSS® Manual PRO World & USB. 3-pole

Spécifications techniques

- Conçu en Suisse
- Convient à tous les appareils mis à la terre et non mis à la terre (2 et 3 pôles)
- Socket input for: Suisse, Italie, Brésil, États-Unis / Japon, Royaume-Uni, Australie / Chine, Europe (Schuko & 2-Pol Euro)
- Connecteurs enfichables: Suisse / Italie / Brésil, États-Unis, Royaume-Uni, Australie / Chine, Europe (Schuko)
- Top enfichable avec port USB inclus
- Tension d'entrée: 100 V - 250 V
- Max. Charge: 6.3 A
- Puissance: par exemple 100V - 630W / 250V - 1575W
- Fusible remplaçable: T6.3 A
- Sortie USB: 5V / 2100mA
- Pas de convertisseur de tension

Aperçu des produits & des fonctions

I World Adapter PRO POUR LES VOYAGEURS: d'Europe (Schuko et prises européennes à 2 pôles) **VERS:** plus de 120 pays

II Country Adapter World to Europe (uniquement la version PRO – World) POUR LES VOYAGEURS: de plus de 220 pays dans le monde **VERS:** l'Europe (Schuko)

III Country Adapter World to Europe USB (uniquement la version PRO – World & USB) POUR LES VOYAGEURS: de plus de 220 pays dans le monde: **VERS:** l'Europe (Schuko) **AVEC:** port USB intégré

A Bouton de déverrouillage

B Curseurs par pays/prises spécifiques aux pays

1 USA

2 Royaume-Uni

3 Australie, Chine

4 Italie, Suisse, Brésil

5 Europe (Schuko): uniquement la version PRO – World et PRO – World & USB

C Compatibilité – Entrée (PRO)

6 Europe (Schuko)

7 Euro (plus de 120 pays dans le monde)

D Compatibilité – Entrée (World to Europe & World to Europe USB)

8 Australie, Chine

9 USA, Japon

10 Royaume-Uni

11 Suisse

12 Italie

13 Brésil

E Port USB (World to Europe USB)

La série PRO convient à la plupart des prises à 2 et 3 pôles (avec mise à la terre) des classes de protection I et II; elle représente la façon la plus sûre de brancher vos appareils portables dans le monde entier (prises de courant à 3 pôles).

Dans la version PRO – World & USB, l'embout est équipé en plus d'un port USB performant (E).

Convient entre autres pour les appareils suivants (F): ordinateur portable, sèche-cheveux, smartphone, tablette PC, appareil photo

numérique, lecteur MP3, rasoir, console de jeux, GPS, caméra vidéo, etc.

Adaptateur: 6.3 A maximum; 100 V / 630 W – 250 W / 1575 W Port USB: 5 V / 2100 mA

Utilisation

Appuyer sur le bouton de déverrouillage (A) et faire glisser le curseur souhaité vers l'avant jusqu'à ce qu'il s'encliquette. Relier la fiche d'alimentation ou le chargeur à l'adaptateur (G). Relier l'adaptateur au réseau électrique (H) (illustration: PRO – World).

Installation de la prise pour la Suisse, Italie, Brésil (I) Faire glisser le poussoir (4) vers l'avant jusqu'à ce qu'il s'encliquette. On peut désormais régler la broche médiane: 11 Suisse: pousser la broche médiane complètement vers l'avant. 12 Italie: aligner toutes les trois broches. 13 Brésil: faire glisser la broche médiane en avant jusqu'au premier clic.

Norme „Schuko“ Utiliser l'adaptateur PRO – World/PRO – World & USB avec un appareil équipé d'une prise Schuko: retirer l'embout World to Europe/World to Europe USB, brancher directement la prise à l'adaptateur (C), puis raccorder au réseau électrique.

Pour le raccordement d'appareils provenant du monde entier à «Schuko Europe», relier l'adaptateur World to Europe/World to Europe USB à la prise de courant (J). (illustration: World to Europe)

Fonction USB

(uniquement la version PRO – World & USB) Enficher l'adaptateur World to Europe USB sur l'adaptateur PRO. Brancher le câble de chargement USB spécifique à l'appareil (K), puis relier l'adaptateur au réseau électrique (L). L'adaptateur World to Europe USB peut également être utilisé indépendamment de l'adaptateur PRO dans tous les pays équipés de prises Schuko (plus de 100 pays dans le monde).

Accessoires

Le Country Adapter World to Europe/World to Europe USB et le chargeur USB compatible sont également disponibles séparément dans le commerce.

Mesures de précaution

- Garder l'adaptateur hors de portée des enfants.
- L'adaptateur n'est pas un convertisseur de tension.
- La tension d'entrée de l'appareil à brancher doit correspondre à la tension du réseau électrique local.
- L'adaptateur est prévu pour une utilisation temporaire et doit être débranché du réseau électrique après utilisation.
- L'adaptateur ne doit pas être utilisé lorsque le boîtier est abîmé.
- L'adaptateur ne doit pas être exposé à des liquides ou à l'humidité.
- Le fusible fond lorsque l'adaptateur est utilisé avec des appareils d'un niveau de puissance supérieur au niveau spécifié ($W = A \times V$).
- Lors du remplacement du fusible, n'utiliser que des fusibles du type 6.3 A (céramique ou verre).
- Une utilisation non conforme de l'adaptateur entraîne automatiquement l'annulation de la garantie du fabricant. Aucune responsabilité n'est assumée en cas de dommages.
- Veuillez conserver cette notice.

Service clientèle Veuillez nous contacter à l'adresse support@skross.com en cas de problèmes lors de l'utilisation des SKROSS® World Adapter de la série PRO.

Dispositions relatives à la garantie

Garantie de deux ans. Vous trouverez l'intégralité des dispositions relatives à la garantie sur www.skross.com.

Tous les produits et logiciels mentionnés dans ce document sont des marques enregistrées appartenant à leur propriétaire respectif. Sous réserve d'erreurs.

©2016 WorldConnect AG. Tous droits réservés. SKROSS® est une marque déposée de WorldConnect AG. Toutes les marques commerciales et marques déposées appartiennent à leur propriétaire respectif. Sous réserve de modifications des données techniques.

ES

SKROSS® Manual PRO World & USB. 3-pole

Especificaciones técnicas

- Diseñado en Suiza
- Adecuado para todos los dispositivos conectados a tierra y sin conexión a tierra (de 2 y 3 polos)
- Entrada de zócalo para: Suiza, Italia, Brasil, EE. UU./Japón, Reino Unido, Australia / China, Europa (Schuko y Euro 2-Pol)
- Conectores enchufables: Suiza / Italia / Brasil, EE. UU., Reino Unido, Australia / China, Europa (Schuko)
- Plug-on top con puerto USB incluido
- Voltaje de entrada: 100 V - 250 V
- Max. Carga: 6.3 A
- Potencia: por ejemplo, 100 V - 630 W / 250 V - 1575 W
- Fusible reemplazable: T6.3 A
- Salida USB: 5V / 2100mA
- Sin convertidor de voltaje

Descripción general del producto & funciones

I World Adapter PRO PARA VIAJEROS DE: Europa (tipo Schuko y de 2 polos tipo euro) **CON DESTINO A:** más de 120 países

II Country Adapter World to Europe (solamente en la versión PRO – World) **PARA VIAJEROS DE:** más de 220 países de todo el mundo **CON DESTINO A:** Europa (tipo Schuko)

III Country Adapter World to Europe USB (solamente en la versión PRO – World & USB) **PARA VIAJEROS DE:** más de 220 países de todo el mundo **CON DESTINO A:** Europa (tipo Schuko)

INCLUYE: puerto USB integrado

A Botón de desbloqueo

B Deslizadores de países/clavijas para países específicos

1 EE. UU.

2 Reino Unido

3 Australia, China

4 Italia, Suiza, Brasil

5 Europa (tipo Schuko): solamente en las versiones PRO – World y PRO – World & USB

C Compatibilidad – entrada (PRO)

6 Europa (tipo Schuko)

7 Tipo euro (más de 120 países de todo el mundo)

D Compatibilidad – entrada (World to Europe & World to Europe USB)

8 Australia, China

9 EE. UU., Japón

10 Reino Unido

11 Suiza

12 Italia

13 Brasil

E Puerto USB (World to Europe USB)

La serie PRO, apta para la mayoría de clavijas de 2 y 3 polos (puestas a tierra) con grado de protección I y II, es la forma más segura de enchufar sus dispositivos portátiles en todo el mundo (tomas de corriente de 3 polos).

En la versión PRO – World & USB, la pieza insertable incluye, además, un potente puerto USB (E).

Es apto, entre otros, para los siguientes aparatos (F): ordenador portátil, secador de pelo, teléfono inteligente, tableta, cámara digital, reproductor MP3, maquinilla de afeitar, videoconsola, GPS, videocámara, etc.

Adaptador: máx. 6.3 A; 100 V / 630 W – 250 V / 1575 W Puerto USB: 5 V / 2100 mA

Uso

Pulse el botón de desbloqueo (A) y desplace hacia delante el deslizador deseado hasta que quede encajado (¡oírás un clic!).

Conecte el enchufe eléctrico o el cargador al adaptador (G).

Conecte el adaptador a la red eléctrica (H) (imagen: PRO – World).

Cómo ajustar la clavija para Suiza, Italia o Brasil (I) Desplace hacia delante el deslizador (4) hasta que quede encajado (¡oírás un clic!). Ya se puede desplazar la varilla del medio: 11 Suiza: empuje la varilla del medio completamente hacia delante. 12 Italia: coloque las 3 varillas en fila. 13 Brasil: desplace la varilla del medio hacia delante hasta que quede encajada la primera vez.

Estándar «Schuko» Cómo utilizar el adaptador PRO – World / PRO – World & USB con un aparato con clavija tipo Schuko: retire primero la pieza insertable World to Europe o World to Europe USB, introduzca la clavija directamente en el adaptador (C) y, a

continuación, conéctelo a la red eléctrica.

Para conectar aparatos de todo el mundo en Europa a tomas de corriente tipo Schuko, introduzca el World to Europe / World to Europe USB en la toma de corriente (J). (imagen: World to Europe)

Función USB

(solamente en la versión PRO – World & USB) Encaje el World to Europe USB en el PRO. Introduzca el cable de carga USB propio del dispositivo (K) y conecte el adaptador a la red eléctrica (L). El World to Europe USB puede emplearse en todos los países con tomas de corriente que se ajusten al estándar Schuko (más de 100 países de todo el mundo), también sin necesidad de usar el PRO.

Accesorios

Tanto el Country Adapter World to Europe / World to Europe USB como los USB Charger que necesite pueden adquirirse también por separado.

Precauciones

- Mantenga el adaptador fuera del alcance de los niños.
- El adaptador no es un convertidor de voltaje.
- El voltaje de entrada del equipo a conectar debe coincidir con el voltaje de la red eléctrica local.
- El adaptador es de uso temporal; desenchúfelo, pues, de la red eléctrica cuando no lo esté usando.
- El adaptador no debe utilizarse si la cubierta está dañada.
- El adaptador no debe entrar en contacto con líquidos ni exponerse a la humedad.
- Cuando se utiliza el adaptador con aparatos de potencia mayor a la especificada ($W = A \times V$), el fusible se funde.
- Cuando remplace el fusible, utilice únicamente fusibles de 6.3 A (de cerámico o vidrio).
- El uso inadecuado del adaptador invalida automáticamente la garantía. No nos responsabilizamos por ningún tipo de daño.
- Guarde estas instrucciones.

Servicio de atención al cliente

Si tuviera algún problema al manejar los SKROSS® World

Adapter de la serie PRO, póngase en contacto con través de support@skross.com.

Disposiciones de garantía

2 años de garantía. Encontrará las condiciones de garantía completas en www.skross.com.

Todos los productos así como todo el software mencionados en este documento son marcas comerciales registradas de sus respectivos propietarios. Salvo errores u omisiones.

©2016 WorldConnect AG. Reservados todos los derechos. SKROSS® es una marca registrada de WorldConnect AG. Todas las marcas comerciales, ya estén registradas o no, pertenecen a sus respectivos propietarios. Datos técnicos sujetos a cambios sin previo aviso.

IT

SKROSS® Manual PRO World & USB. 3-pole

Specifiche tecniche

- Progettato in Svizzera
- Adatto a tutti i dispositivi a terra ea terra (2 e 3 poli)
- Ingresso Socket per: Svizzera, Italia, Brasile, USA / Giappone, Regno Unito, Australia / Cina, Europa (Schuko & 2-Pol Euro)
- Connettori innestabili: Svizzera / Italia / Brasile, USA, Regno Unito, Australia / Cina, Europa (Schuko)
- Cavo plug-on con porta USB inclusa
- Tensione in ingresso: 100 V - 250 V
- Max. Carico: 6.3 A
- Potenza: es. 100V - 630W / 250V - 1575W
- Fusibile sostituibile: T6.3 A
- Uscita USB: 5V / 2100mA
- Nessun convertitore di tensione

Panoramica prodotti & funzioni

I World Adapter PRO PER VIAGGIATORI: dell'Europa (Schuko e presa europea a 2 poli) VERSO: oltre 120 paesi

II Country Adapter World to Europe (solo nella versione PRO – World) **PER VIAGGIATORI:** di oltre 220 paesi in tutto il mondo **VERSO:** l'Europa (Schuko)

III Country Adapter World to Europe USB (solo nella versione PRO – World & USB) **PER VIAGGIATORI:** di oltre 220 paesi in tutto il mondo **VERSO:** l'Europa (Schuko) **CON:** porta USB integrata

A Pulsante di sblocco

B Cursori dei paesi/spine specifiche del paese

1 USA

2 GB

3 Australia, Cina

4 Italia, Svizzera, Brasile

5 Europa (Schuko): solo nella versione PRO – World e PRO – World & USB

C Compatibilità – Entrata (PRO)

6 Europa (Schuko)

7 Euro (oltre 120 paesi in tutto il mondo)

D Compatibilità – Entrata (World to Europe & World to Europe USB)

8 Australia, Cina

9 USA, Giappone

10 GB

11 Svizzera

12 Italia

13 Brasile

E Porta USB (World to Europe USB)

La serie PRO è adatta per la maggior parte delle spine a 2 e 3 poli (provviste di contatto di messa a terra) della classe di protezione I e II e rappresenta il modo più sicuro per l'allacciamento dei vostri dispositivi portatili in tutto il mondo (prese di corrente a 3 poli).

Nella versione PRO – World & USB, l'adattatore è dotato in aggiunta di una potente porta USB (E).

Tra gli altri, la serie è adatta per i seguenti dispositivi (F): portatile, phon, smartphone, tablet, fotocamera digitale, lettore MP3, rasoio elettrico, console di gioco, GPS, videocamera ecc.

Adattatore: max 6.3 A; 100 V / 630 W – 250 V / 1575 W Porta

USB: 5 V / 2100 mA

Uso

Premere il pulsante di sblocco (A) e spingere in avanti il cursore del paese desiderato fino allo scatto in posizione (click!).

Collegare la spina elettrica o il caricatore all'adattatore (G).

Collegare l'adattatore alla rete elettrica (H) (nell'illustrazione: PRO – World).

Installazione prese per Svizzera, Italia, Brasile (I) Spingere in avanti il cursore (4) fino allo scatto in posizione (click!). È ora possibile spostare la spina: 11 Svizzera: spingere completamente in avanti la spina centrale. 12 Italia: posizionare tutte e tre le spine in una fila. 13 Brasile: spingere in avanti la spina centrale fino al primo scatto in posizione.

Standard „Schuko“ Utilizzare l'Adapter PRO – World/PRO – World & USB con un dispositivo con spina Schuko: rimuovere l'adattatore World to Europe/ World to Europe USB, collegare direttamente la spina all'adattatore (C), e poi l'adattatore alla rete elettrica.

Per allacciare dispositivi di tutto il mondo alle prese Schuko in Europa, collegare la presa direttamente al World to Europe/World to Europe USB (J). (nell'illustrazione: World to Europe).

Funzione USB

(solo nella versione PRO – World & USB) Collegare il World to Europe USB al PRO. Collegare il caricatore USB specifico del dispositivo (K) e l'adattatore alla rete elettrica (L). Il World to Europe USB può essere utilizzato anche indipendentemente dal PRO in tutti i paesi in cui vige lo standard Schuko (oltre 100 paesi in tutto il mondo).

Accessori

Il Country Adapter World to Europe/World to Europe USB e i caricatori USB adatti sono venduti anche separatamente.

Misure precauzionali

- Tenere l'adattatore lontano dalla portata dei bambini.
- L'adattatore non è un trasformatore di tensione.
- La tensione di ingresso del dispositivo da collegare deve coincidere con la tensione della rete elettrica locale.
- L'adattatore è pensato per l'uso temporaneo e dopo l'utilizzo va separato dalla rete elettrica.
- L'adattatore non deve essere usato se il suo contenitore

(alloggiamento) è danneggiato.

- L'adattatore non deve venire a contatto con liquidi o essere sottoposto all'umidità.
- Se l'adattatore viene utilizzato con dispositivi dagli stadi di potenza superiori a quelli specificati ($W = A \times V$), si brucia il fusibile.
- Per la sostituzione dei fusibili utilizzare esclusivamente quelli di tipo 6.3 A (ceramica o vetro).
- In caso di uso inappropriato dell'adattatore, viene escluso automaticamente il diritto alle prestazioni di garanzia da parte del produttore. In caso di danni il produttore non si assume alcuna responsabilità.
- Si prega di conservare le presenti istruzioni.

Servizio di assistenza clienti

Nel caso in cui dovessero insorgere dei problemi con gli SKROSS® World Adapter della serie PRO, vi preghiamo di mettervi in contatto con noi all'indirizzo info@skross.com.

Condizioni di garanzia 2 anni di garanzia. Trovate le condizioni di garanzia complete all'indirizzo www.skross.com.

Tutti i prodotti e software menzionati in questo documento sono dei marchi registrati e appartengono ai legittimi proprietari del marchio. Con riserva di errori.

©2016 WorldConnect AG. Tutti i diritti riservati. SKROSS® è un marchio registrato della WorldConnect AG. Tutti i marchi e i marchi di fabbrica registrati sono di proprietà del legittimo proprietario. Con riserva di modifiche dei dati tecnici.

NL

SKROSS® Manual PRO World & USB. 3-pole

Technische specificaties

- Ontworpen in Zwitserland
- Geschikt voor alle geaarde en ongegronde apparaten (2-en 3-polige)
- Invoer ingang voor: Zwitserland, Italië, Brazilië, Verenigde Staten / Japan, Groot-Brittannië, Australië /

- China, Europa (Schuko & 2-Pol Euro)
- Pluggable connectors: Zwitserland / Italië / Brazilië, Verenigde Staten, Groot-Brittannië, Australië / China, Europa (Schuko)
- Plug-in top met meegeleverde USB-poort
- Ingangsspanning: 100 V - 250 V
- Max. Belasting: 6.3 A
- Vermogen: bijv. 100 V - 630 W / 250 V - 1575 W
- Vervangbare zekering: T6.3 A
- USB-uitgang: 5 V / 2100 mA
- Geen spanningsomvormer

Productoverzicht & functies

I World Adapter PRO VOOR REIZIGERS UIT: Europa

(schukostekker en 2-polige eurostekker) IN: ruim 120 landen

II Country Adapter World to Europe (alleen versie PRO – World)

VOOR REIZIGERS UIT: ruim 220 landen wereldwijd IN: Europa

(schuko)

III Country Adapter World to Europe USB (alleen versie PRO –

World & USB) VOOR REIZIGERS UIT: ruim 220 landen wereldwijd

IN: Europa (schuko) MET: geïntegreerde USB-poort

A Ontgrendelingsknop

B Landenschuifjes/landspecifieke stekkers

1 USA

2 UK

3 Australië, China

4 Italië, Zwitserland, Brazilië

5 Europa (schukostekker): uitsluitend versie PRO – World en PRO

– World & USB

C Compatibiliteit – ingang (PRO)

6 Europe (schukostekker)

7 Euro (ruim 120 landen wereldwijd) D Compatibiliteit – ingang

(World to Europe & World to Europe USB)

8 Australië, China

9 USA, Japan

10 UK

11 Zwitserland

12 Italië

13 Brazilië

E USB-poort (World to Europe USB)

De PRO-serie is geschikt voor de meeste 2- en 3-polige (geaarde) stekkers in veiligheidsklasse I en II en is de veiligste manier om wereldwijd uw draagbare apparatuur aan te sluiten (3-polige stopcontacten).

In de versie PRO – World & USB is het opzetstuk bovendien voorzien van een krachtige USB-poort (E).

Onder meer geschikt voor de volgende apparaten (F): laptop, föhn, smartphone, tablet, digitale camera, mp3-speler, scheerapparaat, spelconsole, gps, camcorder, enz.

Adapter: max. 6.3 A; 100 V / 630 W – 250 V / 1575 W USB-poort: 5 V / 2100 mA

Toepassing

Druk de ontgrendelingsknop (A) in en schuif het gewenste schuifje naar voren tot deze vastklikt.

Sluit de stekker of de oplader aan op de adapter (G). Sluit de adapter aan op de netstroom (H) (Afb.: PRO – World).

Stekker instellen Zwitserland, Italië, Brazilië (I)

Schuif het schuifje (4) naar voren tot deze vastklikt. De middelste pin is nu verstelbaar: 11 Zwitserland: duw de middelste pin helemaal naar voren.

12 Italië: plaats de 3 de pinnen op één rij. 13 Brazilië: schuif de middelste pin tot de eerste klik naar voren.

Schukonorm Gebruik van de adapter PRO – World/PRO – World & USB voor een apparaat met schukostekker: verwijder het opzetstuk World to Europe/World to Europe USB, sluit de stekker rechtstreeks aan op de adapter (C) en steek vervolgens de stekker in het stopcontact.

Steek voor het aansluiten van apparaten uit de hele wereld op 'schuko-Europa' de World to Europe/World to Europe USB in het stopcontact (J). (Afb.: World to Europe)

USB-functie

(uitsluitend versie PRO – World & USB) Bevestig de World to Europe USB op de PRO. Sluit een apparaatspecifieke USB-oplaadkabel aan (K) en steek de adapter in het stopcontact (L). De World to Europe USB kan in alle landen met schukonorm (ruim 100 landen wereldwijd) ook onafhankelijk van de PRO worden gebruikt.

Onderdelen

Zowel de Country Adapter World to Europe/ World to Europe USB als de bijbehorende USB-oplader zijn los in de handel verkrijgbaar.

Vorzorgsmaatregelen

- Houd de adapter buiten het bereik van kinderen.
- De adapter is geen spanningsomvormer.
- De ingangsspanning van het aan te sluiten apparaat moet overeenkomen met de spanning van het plaatselijke stroomnet.
- De adapter is bedoeld voor tijdelijk gebruik en moet na gebruik uit het stopcontact worden gehaald.
- De adapter mag niet worden gebruikt als de behuizing beschadigd is.
- De adapter mag niet worden blootgesteld aan vloeistoffen of vocht.
- Bij gebruik van de adapter voor apparatuur met een hoger vermogen dan aangegeven ($W = A \times V$) brandt de zekering door.
- Gebruik bij het verwisselen van de zekering uitsluitend zekeringen van het type 6.3 A (keramiek of glas).
- Bij onjuist gebruik van de adapter vervalt automatisch de fabrieksgarantie. Voor schade wordt geen aansprakelijkheid aanvaard.
- Bewaar deze handleiding.

Klantenservice

Mocht het gebruik van de SKROSS® World Adapters uit de PRO-serie problemen opleveren, neem dan contact op via support@skross.com.

Garantiebepalingen

2 jaar garantie. De volledige garantievoorwaarden kunt u vinden op www.skross.com.

Alle in dit document genoemde producten en software zijn geregistreerde merken en daarmee eigendom van de desbetreffende merkeigenaar. Fouten voorbehouden.

©2016 WorldConnect AG. Alle rechten voorbehouden. SKROSS® is een gedeponeerd handelsmerk van WorldConnect AG. Alle

handelsmerken en gedeponeerde handelsmerken zijn eigendom van de desbetreffende eigenaar. Wijzigingen in de technische gegevens voorbehouden.

PL

SKROSS® Manual PRO World & USB. 3-biegunowy

Specyfikacja techniczna

- Zaprojektowany w Szwajcarii
- Nadaje się do urządzeń z uziemionymi i nieziemionymi wtyczkami (2- i 3-biegunowe)
- Odpowiedni do urządzeń z: Szwajcarii, Włoch, Brazylii, USA / Japonii, Wielkiej Brytanii, Australii, Chin, Europy (Schuko i 2-biegunowe Euro)
- Wysuwane wtyczki do: Szwajcarii / Włoch / Brazylii, USA, Wielkiej Brytanii, Australii / Chin, Europy (Schuko)
- Zintegrowany port USB
- Napięcie wejściowe: 100 V - 250 V
- Maks. obciążenie: 6,3 A
- Moc znamionowa: 100 V - 630 W / 250 V - 1575 W
- Wymienny bezpiecznik: T6.3 A
- Wyjście USB: 5 V / 2100 mA
- Adapter nie konwertuje napięcia

Opis funkcji

I World Adapter PRO -DLA PODRÓŻUJĄCYCH Z: Europy (Schuko i 2-biegunowa wtyczka europejska), DO: ponad 120 krajów

II Country Adapter World to Europe (PRO - tylko wersja World)
DLA PODRÓŻUJĄCYCH Z: ponad 220 krajów na całym świecie
DO: Europa (Schuko)

III Country Adapter World to Europe USB (PRO- tylko wersja World & USB)
DLA PODRÓŻUJĄCYCH Z: ponad 220 krajów na całym świecie
DO: Europa (Schuko), posiada wbudowany port USB

A Przycisk zwalniający

B Suwaki przypisane konkretnym krajom

1 USA

- 2 Wielka Brytania
- 3 Australia, Chiny
- 4 Włochy, Szwajcaria, Brazylia
- 5 Europa (Schuko): PRO - World i PRO - World & USB
- C Kompatybilne wtyczki (PRO)
- 6 Europa (Schuko)
- 7 Euro (ponad 120 krajów na całym świecie)
- D Kompatybilne wtyczki (World to Europe & World to Europe USB)
- 8 Australia, Chiny
- 9 USA, Japonia
- 10 Wielka Brytania
- 11 Szwajcaria
- 12 Włochy
- 13 Brazylia

E Port USB (World to Europe USB)

Seria PRO odpowiednia jest do większości gniazd 2-biegunowych i 3-biegunowych (uziemionych), w klasach ochrony I i II i jest najbezpieczniejszym sposobem podłączania przenośnych urządzeń na całym świecie (gniazda 3-biegunowe).

Dodatkowo przyłączy do wersji PRO - World & USB posiada wbudowany wysokiej jakości port USB (E).

Odpowiedni m.in do urządzeń takich jak (F): laptopy, suszarki do włosów, smartfony, tablety, aparaty cyfrowe, odtwarzacze MP3, maszyny elektryczne do golenia, konsole do gier, urządzenia GPS, kamery wideo itp.

Adapter: max. 6,3 A; 100 V / 630 W do 250 V / 1575 W

Port USB: 5 V / 2100 mA

Instrukcja

Naciśnij przycisk zwalniający (A) i przesun odpowiedni suwak do momentu, aż zaskoczy na miejsce. Podłącz wtyczkę lub ładowarkę do adaptera (G). Podłącz adapter do sieci (H) (zdjęcie: PRO - Świat).

Konfiguracja wtyczki do użytku w Szwajcarii, Włoszech lub Brazylii (I) Przesun suwak (4) do przodu, aż zaskoczy na miejsce. Teraz możesz dostosować środkowy bolec:

11 Szwajcaria: z pozycji 3 bolców w jednym rzędzie przesun bolec o 2 kliknięcia do przodu.

12 Włochy: ustawić wszystkie 3 bolce w jednym rzędzie.

13 Brazylia: z pozycji 3 bolców w jednym rzędzie przesunąć bolca o 1 kliknięcie do przodu.

Standard "Schuko"

Korzystanie z adaptera PRO – World / PRO – World & USB z wtyczką Schuko: usunąć przyłącze World to Europe/ World to Europe USB, podłączyć wtyczkę wybranego urządzenia do adaptera (C) i podłączyć adapter do sieci.

Aby podłączyć urządzenia z całego świata do Schuko Europe, podłączyć przyłącze World to Europe/ World to Europe USB bezpośrednio do gniazdka (J). (Zdjęcie: World to Europe).

Funkcja USB

(Tylko wersja PRO - World & USB) Podłączyć przyłącze USB World to Europe do adaptera PRO. Podłączyć kabel ładowarki USB do portu USB (K) i podłączyć adapter do sieci (L).

Przyłącze USB World to Europe może być również używane bez adaptera PRO w dowolnym kraju ze standardem wtyczki Schuko (ponad 100 krajów na całym świecie).

Akcesoria

Country Adapter World to Europe / World to Europe USB oraz dopasowana ładowarka USB są dostępne również oddzielnie.

Środki ostrożności

- Przechowywać adapter w miejscu niedostępnym dla dzieci.
- Adapter nie konwertuje napięcia.
- Napięcie wejściowe podłączonego urządzenia musi odpowiadać napięciu lokalnego zasilania sieciowego.
- Adapter jest przeznaczony wyłącznie do krótkotrwałego użytku i powinien być odłączony od sieci po użyciu.
- Nigdy nie używaj adaptera, jeśli obudowa jest uszkodzona.
- Nigdy nie wystawiaj adaptera na działanie cieczy lub wilgoci.
- Użycie adaptera z urządzeniami o wyższej mocy przekraczającej specyfikację tego produktu ($W = A \times V$) spowoduje uszkodzenie bezpiecznika.
- Podczas wymiany bezpiecznika należy używać wyłącznie bezpieczników 6,3 A (ceramicznych lub szklanych).
- Niewłaściwe użycie adaptera spowoduje unieważnienie gwarancji producenta, który nie ponosi odpowiedzialności za szkody.
- Przeczytaj uważnie *instrukcję obsługi* i *zachowaj ją* do

wykorzystania w przyszłości.

Obsługa klienta

W przypadku wystąpienia problemów z użyciem adapterów PRO firmy SKROSS®, prosimy o kontakt support@skross.com.

Warunki gwarancji

Dwuletnia gwarancja. Pełne warunki gwarancji można znaleźć na stronie www.skross.com.

Wszystkie wymienione w tej instrukcji marki i nazwy produktów są zastrzeżonymi lub zarejestrowanymi znakami towarowymi należącymi do ich posiadacza. Z zastrzeżeniem błędów.

© 2016 WorldConnect AG. Wszelkie prawa zastrzeżone. SKROSS® jest zarejestrowanym znakiem towarowym WorldConnect AG. Wszystkie znaki towarowe i zastrzeżone znaki towarowe są własnością ich odpowiednich właścicieli. Z zastrzeżeniem zmian specyfikacji technicznych.